

La pêche au leurre souple

Cette pêche a beaucoup de succès car les leurres souples sont très économiques. Après des débuts prometteurs dans la pêche du sandre, les leurres souples ont évolué en direction du brochet. Certains de ces leurres, dont la taille peut atteindre une quinzaine de centimètres, ont des formes diverses et variées.

Il te faut une canne à lancer de 10 à 30g d'une longueur de 2.5 à 3 m, un moulinet à lancer avec un nylon 20/100.

Twist ou Virgule

Le plus courant est sans doute le Twist (ou virgule). Redoutable, ce leurre dont la queue éveille la curiosité du brochet en ondulant dans l'eau s'est imposé depuis des années.



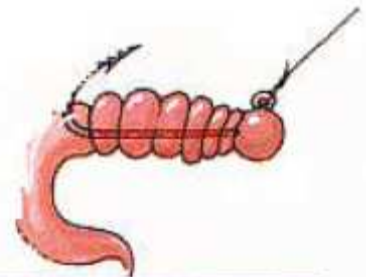
Le corps de ce leurre n'a qu'une utilité pratique, celle de recevoir l'armement et de donner du volume à l'ensemble. Avec sa tête plombée et armée d'un simple et/ou d'un triple n 8 ou 4.

Le côté attractif de ce leurre souple se situe au niveau de la queue. Une fois plongée dans l'eau, elle se déforme et ondule provoquant des vibrations.

Le Twist associé à une tête plombée est la monture classique pour bien des pêcheurs tant sa facilité de mise en oeuvre et son efficacité sont démontrées. Cet ensemble, monté sur un bas de ligne acier, est à manier selon la technique du mort manié.

Poisson souple

Le leurre souple peut aussi prendre l'apparence d'un poisson. Il représente parfois une imitation très réaliste avec un pouvoir attractif exceptionnel. Compte tenu de sa densité, ce leurre peut s'employer sans plombée. Un montage "Drachkovitch" fera de l'ensemble une très bonne imitation du poisson mort...à manier avec adresse pour capturer le Brochet.



Bon montage

Leurre souple de surface

Ce type de leurre très particulier, tant pour son montage que pour ses formes donne aux pêcheurs l'occasion de connaître les émotions fortes de la pêche en surface. En été et jusqu'au milieu de l'automne, lorsque le Brochet profite des derniers beaux jours, il n'est pas rare de le découvrir chassant en bordure. Les herbiers y sont présents et c'est donc en cette circonstance que le leurre de surface est utile.

Le vers souple (Worms) ou le batracien assurent des vibrations spécifiques qui ne manquent pas de déclencher l'attaque. En présence d'un herbier, l'utilisation d'un leurre vermiforme demandera à être montée de manière à éviter l'accrochement. Le principe est relativement simple. Avec un hameçon à hampe longue, le pêcheur pique son vers en tête pour un ressortir aussitôt avant de repiquer le leurre tendu sur la pointe. Au ferrage, sans confondre vitesse et précipitation, la pointe sortira pour piquer le prédateur trop curieux.