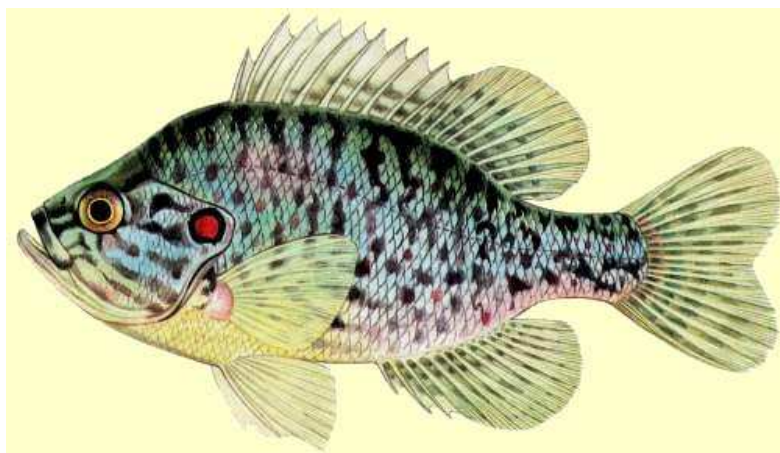


## Perche soleil



**Nom scientifique :** *Lepomis gibbosus*

**Famille :** Centrarchidés

**Poids normale :** 60 g à 150 g jusqu'à 250 g

**Taille normale :** 10 cm à 20 cm jusqu'à 25

**Durée de vie :** 6 à 9 ans

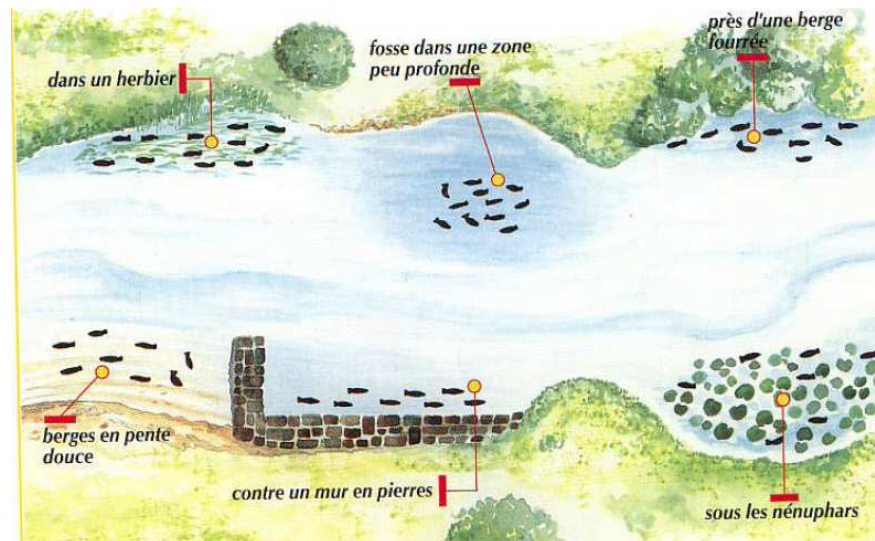
### Description

La Perche soleil a une bouche qui est petite, orientée vers le haut. La nageoire dorsale est en deux parties continues. La couleur du poisson est souvent très vive à dominante bleue, rouge et verte sur les flancs. L'extrémité de l'opercule présente, chez les mâles, une tâche rouge écarlate, elle est souvent plus terne ou même absente chez les femelles.

### Moeurs

La perche soleil est un poisson d'eau calme en rivière ou en étang. Elle se trouve généralement dans les bordures, dans la végétation durant les périodes chaudes.

### Poste



### Reproduction

**Période de frai :** Avril-juillet (température 18 à 20 °C)

**Ponte :** 600 à 6 000 oeufs (incubation 3 à 10 jours)

**Lieu :** dans la végétation près des rives.

Le nid est préparé par le mâle qui après la ponte monte la garde pendant la durée d'incubation.

### Alimentation

Elle est très vorace et en recherche permanente de vers, larves, asticots, crustacés, alevins, etc... Elle apprécie aussi les oeufs des autres poissons. Sa nourriture se compose