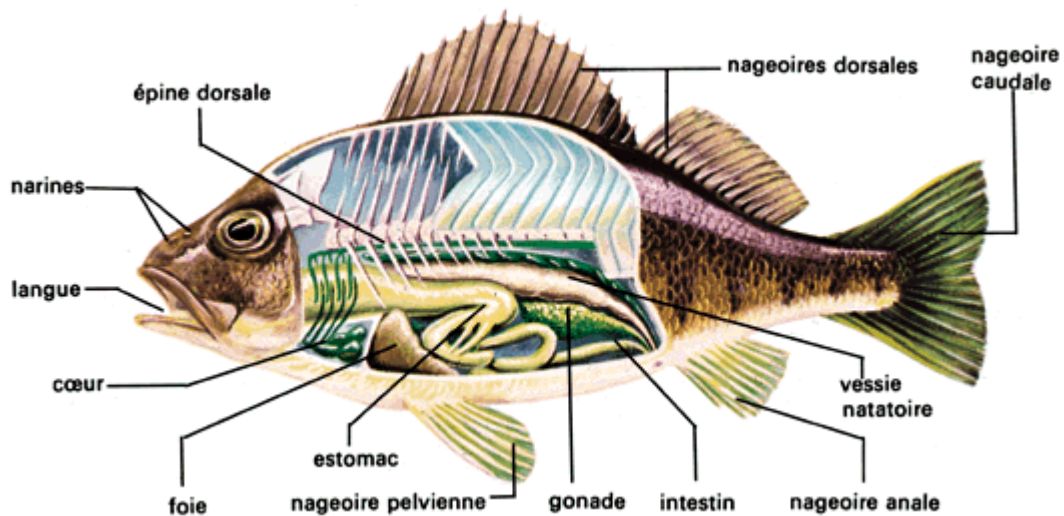


Anatomie interne



- Les **branchies**, cachées de chaque côté du poisson sous les opercules protecteurs, sont les organes de la respiration des poissons. Le sang circulant à travers les branchies prélève l'oxygène (O_2) de l'eau et rejette les déchets du métabolisme (CO_2 et ammoniac).
- Le **cœur**, organe essentiel à la vie... Il contient uniquement du sang non hématosé (pauvre en O_2 , riche en CO_2) qui circule dans un seul sens.
- L'**estomac**, reçoit et digère les aliments.
- L'**intestin**, plus ou moins long selon les espèces, se termine par l'**anus**.
- Le **foie**, accumule les graisses et les sucres et produit aussi la bile qui sera stockée dans la **vésicule biliaire**.
- Le **rein** permet l'élimination des déchets azotés, sous forme d'urée (urine).
- La **vessie natatoire** (appelée aussi vessie gazeuse) est une poche de gaz permettant au poisson de « flotter » dans l'eau. Le volume de gaz contenu dans la poche varie selon la profondeur où vit le poisson.
- Les **gonades** (ovaires ou testicules) sont des organes allongés qui communiquent avec l'extérieur par le pore génital, situé proche de l'anus.

