

## MOLLUSQUES

Les Mollusques sont des invertébrés divisés en deux classes :

- Les Lamellibranches (ou bivalves) qui possèdent une coquille à 2 valves (comme les Dressènes), souvent symétriques, articulées par une charnière. Ils se nourrissent de fines particules en suspension dans l'eau ou dans la vase.
- Les Gastéropodes dont la coquille est d'une seule pièce généralement enroulée en spirale et ressemble souvent à celle d'un escargot. Ils sont le plus souvent brouteurs et raclent le substrat pour se nourrir.



*Anodonte*

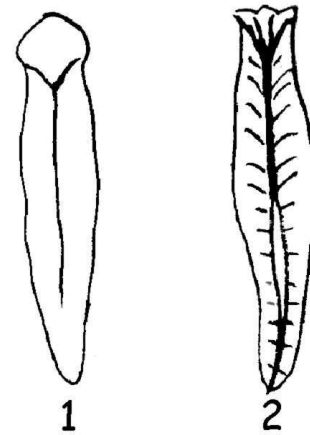


*Limnée des marais*

## PLATHELMINTHES (VERS PLATS)

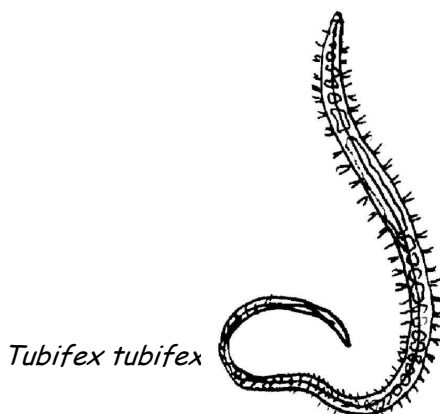
Organismes au corps mou, aplati, non annelé et dépourvus de pattes. Ils sont primitifs. Parmi les Plathelminthes, on compte les Planaires qui vivent dans les eaux courantes et stagnantes. Ils sont carnivores et se nourrissent de petits invertébrés. Ils servent d'indicateurs biologiques du fait de leur exigence stricte pour la qualité de l'eau.

*Plathelminthes : 1 – Polycelis 2 – Crenobia →*

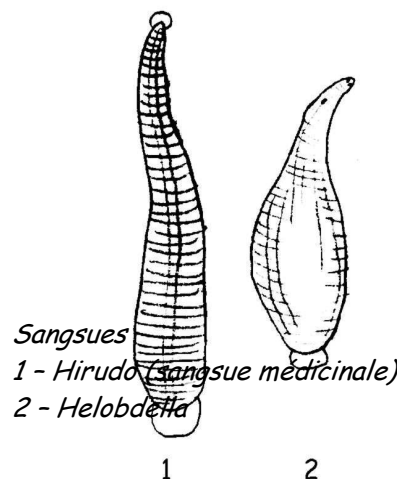


## ANNELIDES (VERS ANNELÉS)

Organismes au corps segmenté, mou, allongé, plus ou moins aplati, contractile et dépourvus de pattes. Les Oligochètes (corps pourvu de soies), qui vivent dans les eaux stagnantes, peuvent être détritivores ou prédateurs (Ex : Tubifex). Les Achètes (corps dépourvu de soies), ou sangsues, forment une autre classe des Annelides et possèdent une ventouse qui leur permet de se nourrir du sang d'invertébrés (hématophages), de cadavres (nécropages)...



*Tubifex tubifex*



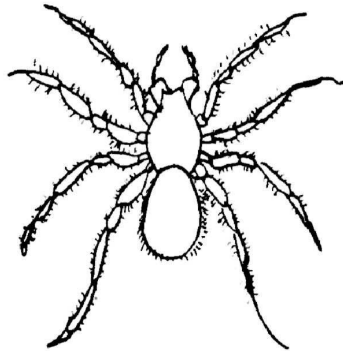
*Sangsues*  
1 - *Hirudo* (sangsue médicale)  
2 - *Helobdella*

## MÉDUSES (CNIDAIRES)

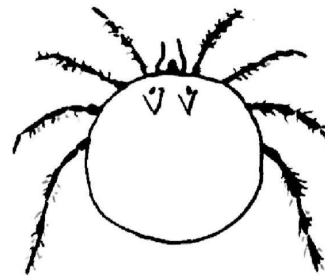
On les rencontre exceptionnellement, leurs apparitions et disparitions étant brutales. Très petites en eau douce.

## ARACHNIDES

Arthropodes ayant 4 paires de pattes. La principale espèce que l'on trouve est l'Argyronète qui vit dans une cloche d'air dans les eaux stagnantes. Elle chasse ventre en l'air de petits invertébrés aquatiques et même des têtards. On trouve aussi des Hydracariens, acariens au corps mou et globuleux dont les larves aquatiques sont parasites d'insectes aquatiques.



*Argyronète*



*Hydracarien Hydrachna*

## CRUSTACÉS

Arthropodes au squelette externe qui possèdent 2 antennes, 2 antennules, 3 paires d'appendices masticateurs.

Ils sont constitués de 2 groupes :

- les Entomostracés qui composent principalement le zooplancton
- les Malacostracés dont les Gammare, les Aselles et les Ecrevisses.



*Aselle*



*Gammare*